



**КОМИТЕТ ИМУЩЕСТВЕННЫХ ОТНОШЕНИЙ
АДМИНИСТРАЦИИ ПЕРМСКОГО МУНИЦИПАЛЬНОГО ОКРУГА**

РЕШЕНИЕ

о размещении объектов № 3695

Пермский край
Пермский округ

16.12.2024

Комитет имущественных отношений администрации Пермского муниципального округа разрешает Акционерному обществу «Газпром газораспределение Пермь» (ИНН 5902183841, ОГРН 2125902017723, почтовый адрес: 614000, г. Пермь, ул. Петропавловская, 43)

размещение объекта «Газопровод давлением до 1,2 Мпа, для размещения которого не требуется разрешения на строительство»

на землях муниципальной собственности

на срок 1 год


Местоположение: Пермский край, Пермский муниципальный округ, деревня Мостовая, улица Советская, з/у 40.

Приложение: схема предполагаемых к использованию земель или части земельного участка.

Особые условия использования:

1. При размещении объекта учесть параметры ширины проезда улично-дорожной сети, во избежание сужения полосы отвода дороги.
2. Получение разрешения на производство земляных работ.

Заместитель председателя комитета


(подпись, печать)


М.В. Королева

Схема предполагаемых к использованию земель или части земельного участка

Объект: Газопровод давлением до 1,2 Мпа, для размещения которого не требуется разрешения на строительство

Местоположение: край Пермский, м.о. Пермский, деревня Мостовая, улица Советская, з/у 40

Площадь земель или части земельного участка, кв.м. 1151

Категория земель Земли населённых пунктов

Вид разрешенного использования:

- Описание границ смежных землепользователей:
- От точки н1 до точки н2 - земельный участок с кадастровым номером 59:32:1100001:2418
 - От точки н2 до точки н3 - земельный участок с кадастровым номером 59:32:1100001:2415
 - От точки н3 до точки н5 - земельный участок с кадастровым номером 59:32:1100001:2337
 - От точки н5 до точки н7 - земельный участок с кадастровым номером 59:32:1100001:2644
 - От точки н7 до точки н8 - земельный участок с кадастровым номером 59:32:1100001:2337
 - От точки н8 до точки н9 - земельный участок с кадастровым номером 59:32:1100001:2421
 - От точки н9 до точки н10 - земельный участок с кадастровым номером 59:32:1100001:2417
 - От точки н10 до точки н1 - земельный участок с кадастровым номером 59:32:1100001:2337
 - От точки н13 до точки н13 - земельный участок с кадастровым номером 59:32:1100001:2630

Каталог координат, м

№ точки границы	X	Y
н1	498749.04	2257129.29
н2	498724.11	2257143.04
н3	498700.53	2257156.04
н4	498648.14	2257067.96
н5	498654.78	2257064.10
н6	498659.58	2257071.09
н7	498660.86	2257072.97
н8	498667.00	2257084.00
н9	498684.00	2257113.00
н10	498699.50	2257139.48
н11	498703.33	2257146.47
н12	498745.59	2257122.62
н1	498749.04	2257129.29
н13	498653.70	2257066.48
н14	498654.57	2257065.99
н15	498655.06	2257066.85
н16	498654.19	2257067.34
н13	498653.70	2257066.48

Условные обозначения:



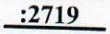
- предполагаемый участок земель, на которых планируется размещение объекта



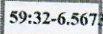
- границы и номер земельного участка, сведения о которых внесены в ЕГРН



- границы и номер объекта капитального строительства, сведения о которых внесены в ЕГРН



- граница кадастрового квартала



- зоны с особыми условиями использования территории, сведения о которых внесены в ЕГРН

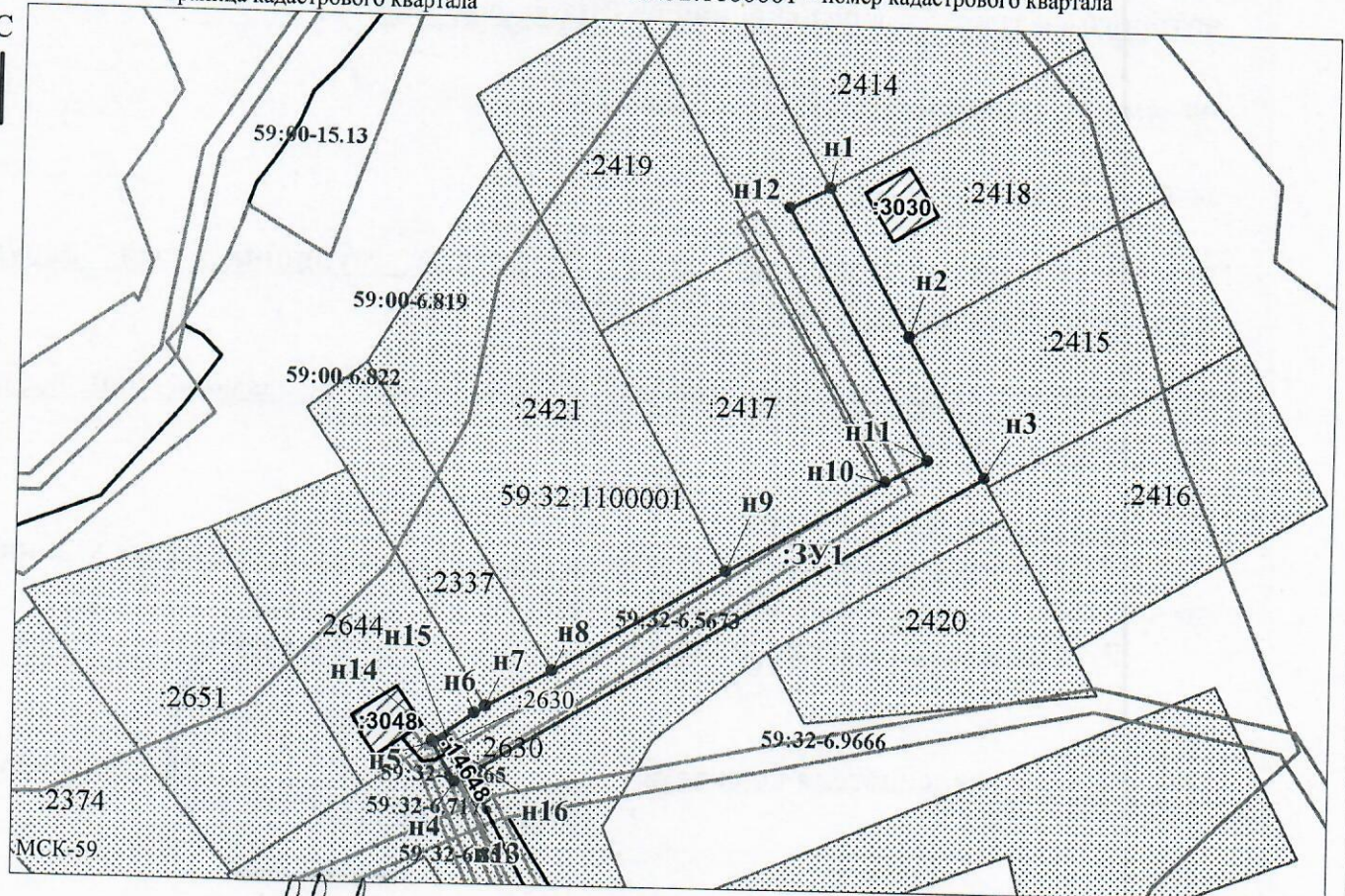
:3У1

- обозначение запрашиваемого земельного участка

• н1

- характерная точка границ земель или части земельного участка

59:32:1100001 - номер кадастрового квартала



Заявитель:

МП

/ Пикулева Д.А.

Масштаб 1:1200

(для юридических лиц

(подпись, расшифровка подписи)

и индивидуальных предпринимателей)